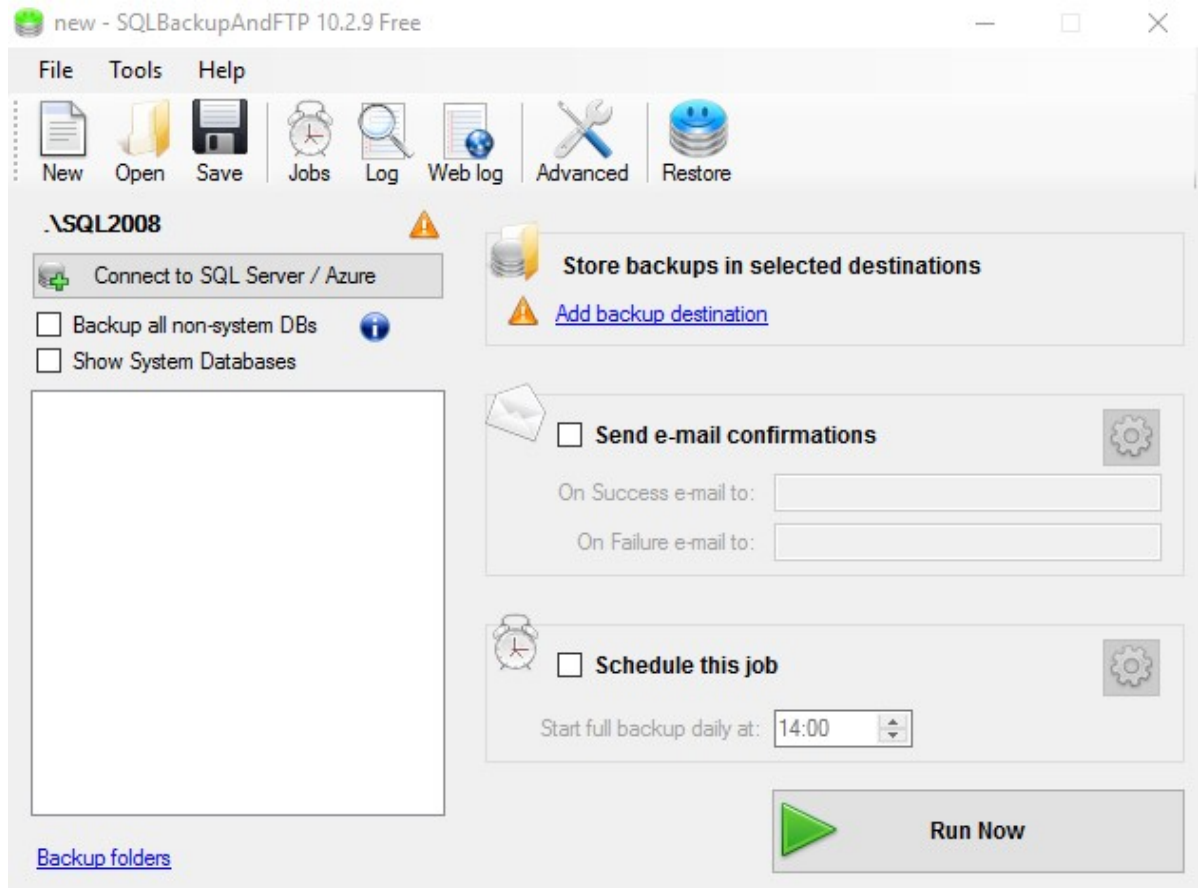


Tarefa:

Responsável:



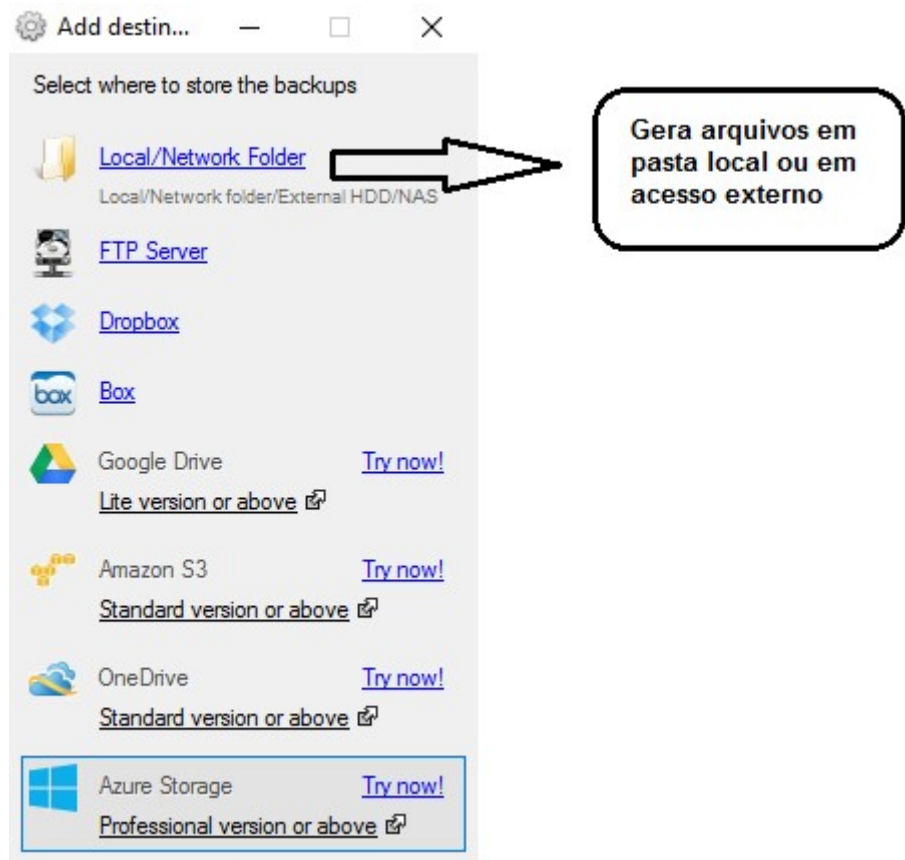
✓ Abra o programa SQLBackupAndFTP:



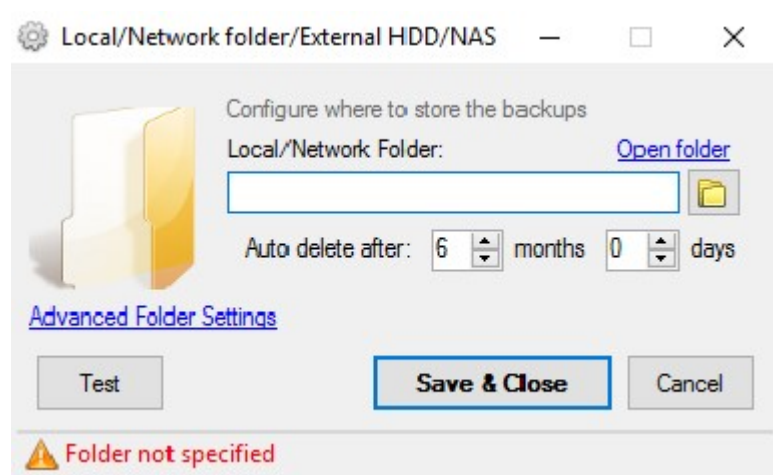
✓ Como configurar a pasta do Backup? Clique em “[Add backup destination](#)”



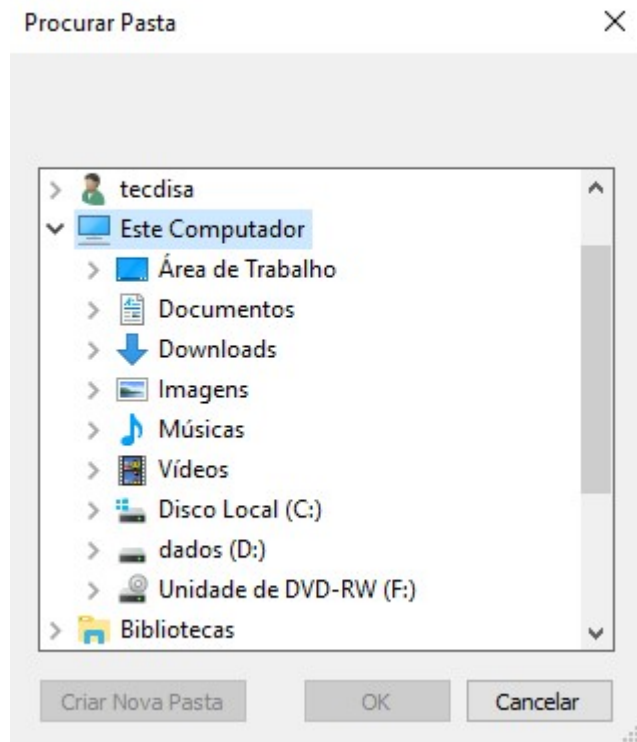
- ✓ Em seguida abrirá a janela:



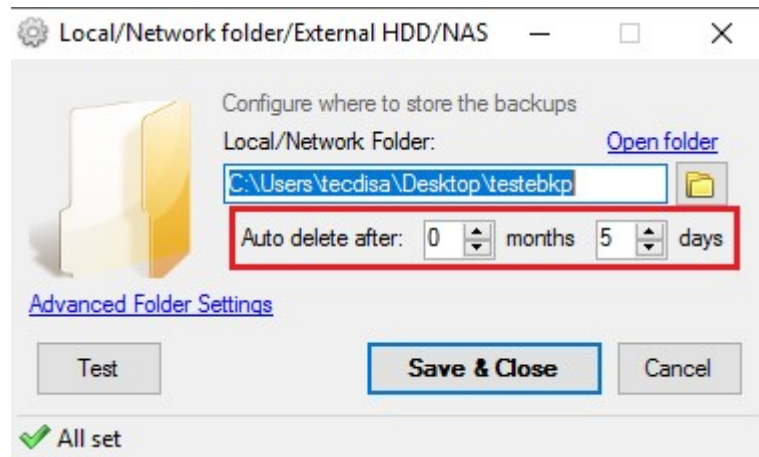
- ✓ Criação de arquivos em pasta/ acesso externo  [Local/Network Folder](#) abrirá esta janela:



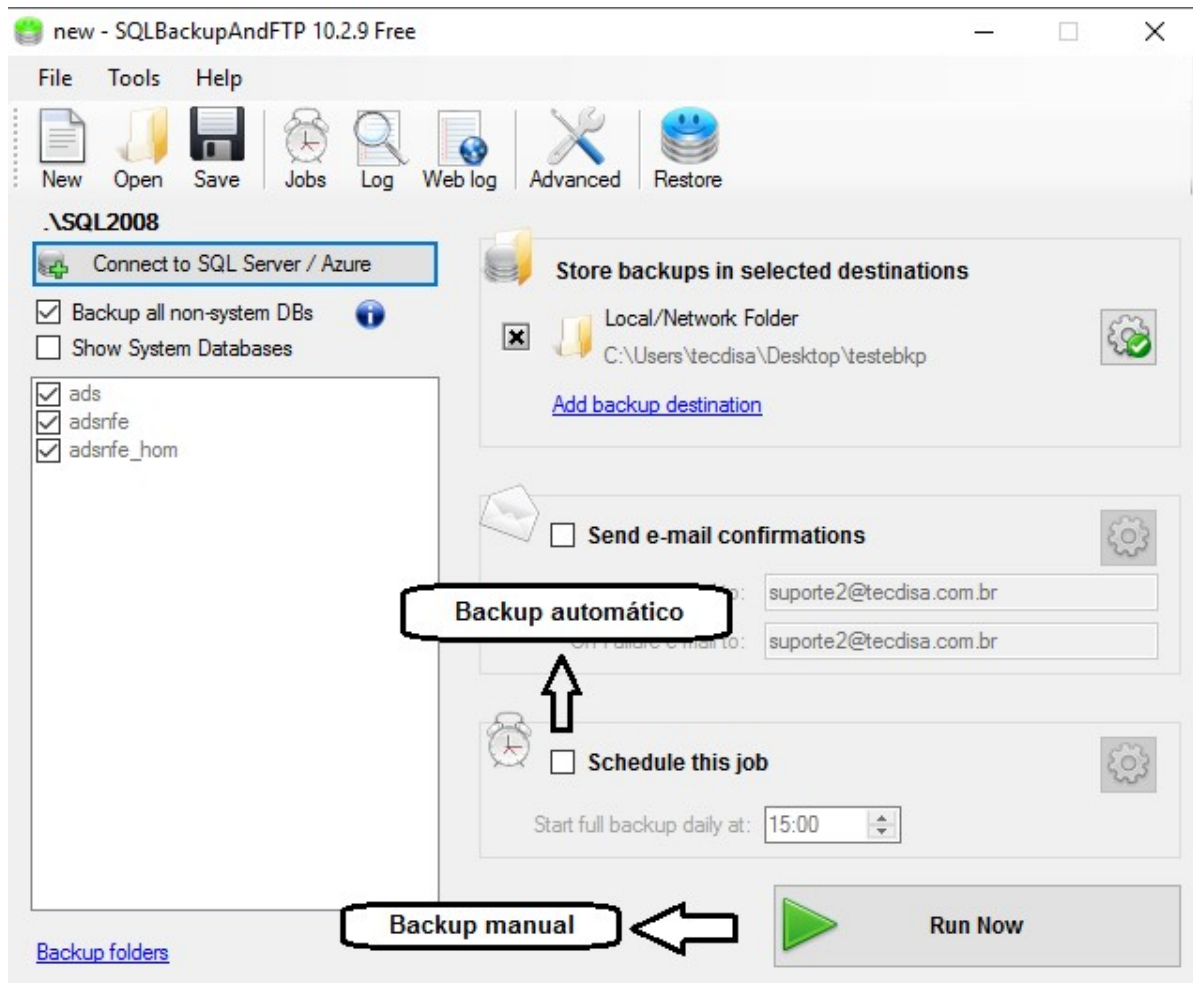
- ✓ **Selecionaremos a pasta clicando no ícone  e clicando no local desejado:**



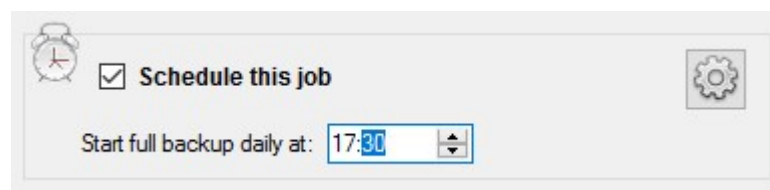
- ✓ **Salvo a pasta, alteraremos opção “Auto delete after” e Clique em “Save & Close”:**



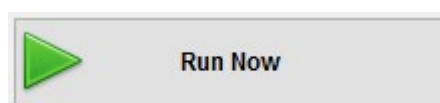
- ✓ Na tela inicial haverá duas opções para quem os backups sejam gerados:



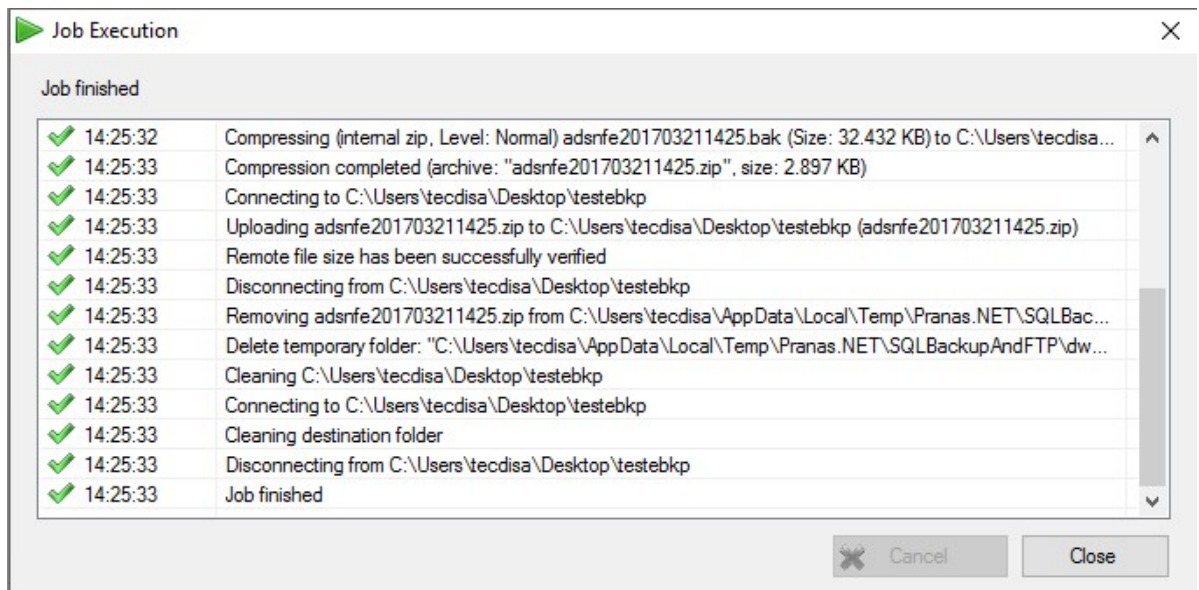
- ✓ Para gerar automático tem de selecionar a opção “Schedule this job” e digitar o horário desejado, exemplo:



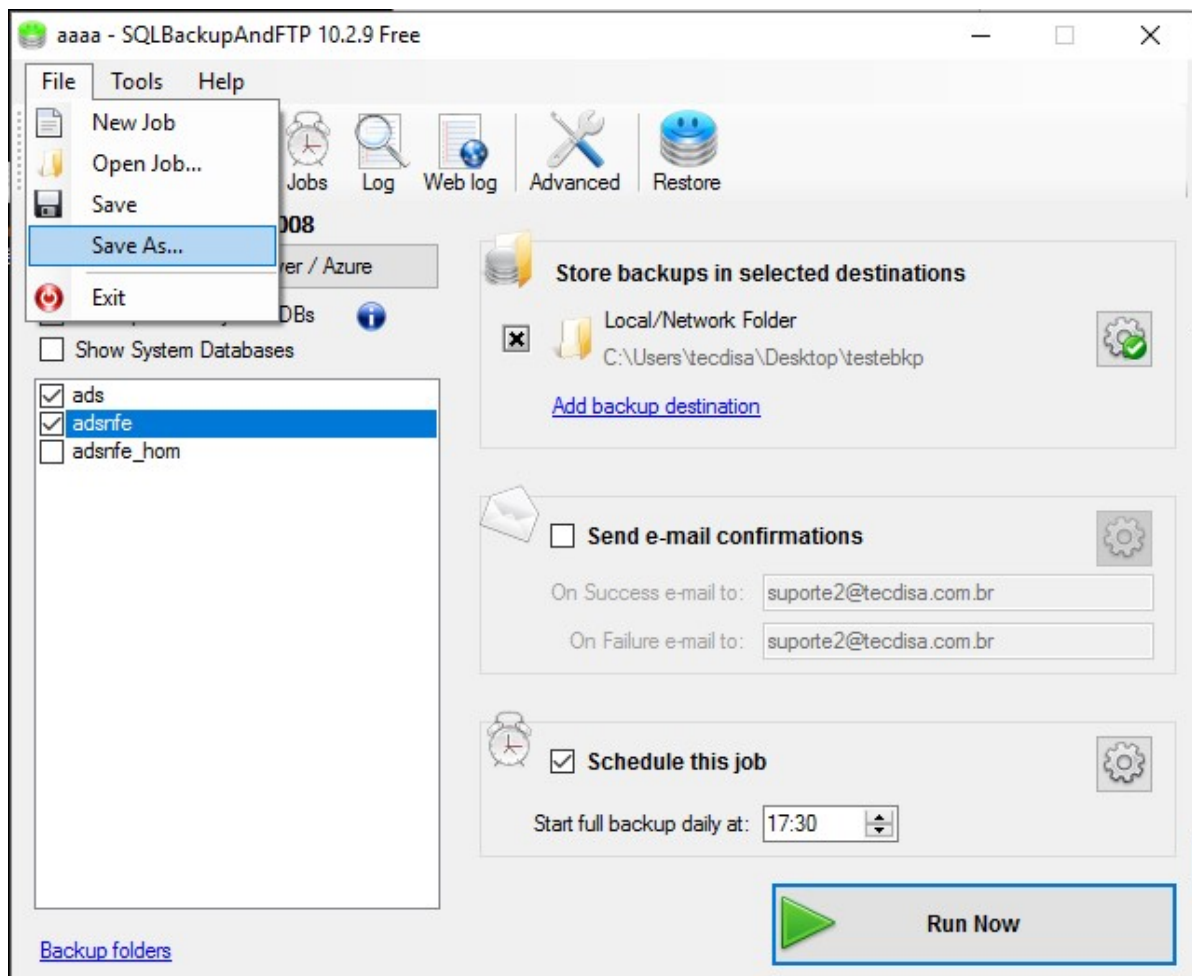
- ✓ Para gerar o manual basta clicar na opção “Run Now”:



- ✓ Em seguida abrirá a seguinte janela indicado o que o programa estará fazendo:



- ✓ Agora é necessário salvar a tarefa, voltando para tela inicial iremos em "File" em seguida "Save as" em seguida seleccione o nome desejado e salve na Tela Inicial (Desktop):



- ✓ **Em seguida o arquivo ficara salvo com as configurações ajustadas nos passos anteriores no Desktop e para realizar o backup clique no ícone para abrir o programa e execute o “Run Now”.**